



Instituto Geográfico Militar
Centro Argentino de Cartografía



Día del SIG 2008

Riesgo delictivo en Santa Fe

Serie parcial octubre 2006 - marzo 2008

Prof. Dra. Blanca A. Fritschy

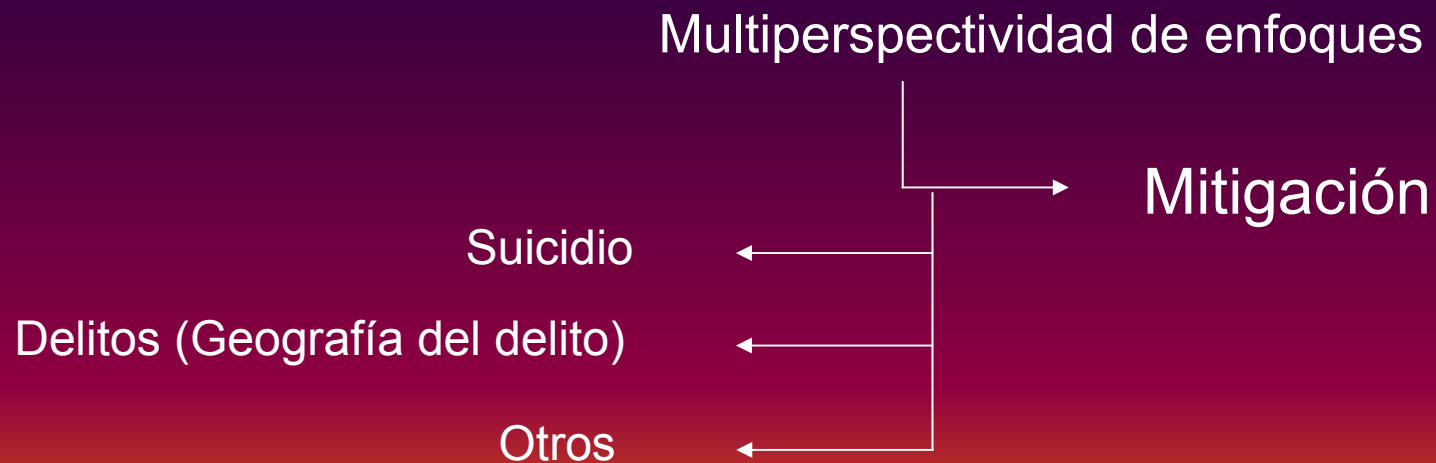
CABA, Argentina, 19/11/2008



OBJETIVO

Determinar las zonas de riesgo delictivo
en la ciudad de Santa Fe

GEOGRAFIA - Violencia – Calidad de vida



CARTOGRAFIA TEMATICA



MÉTODO – FUENTES – TÉCNICAS

Método:

- Colecta de datos y fuentes
- Análisis y tratamiento
- Correlación y síntesis
- Diagnóstico

Fuentes:

- SSP, MS
- SCIT
- MSF

Técnicas:

- Tabulación de datos
- SI, SIG
- Cartografía temática

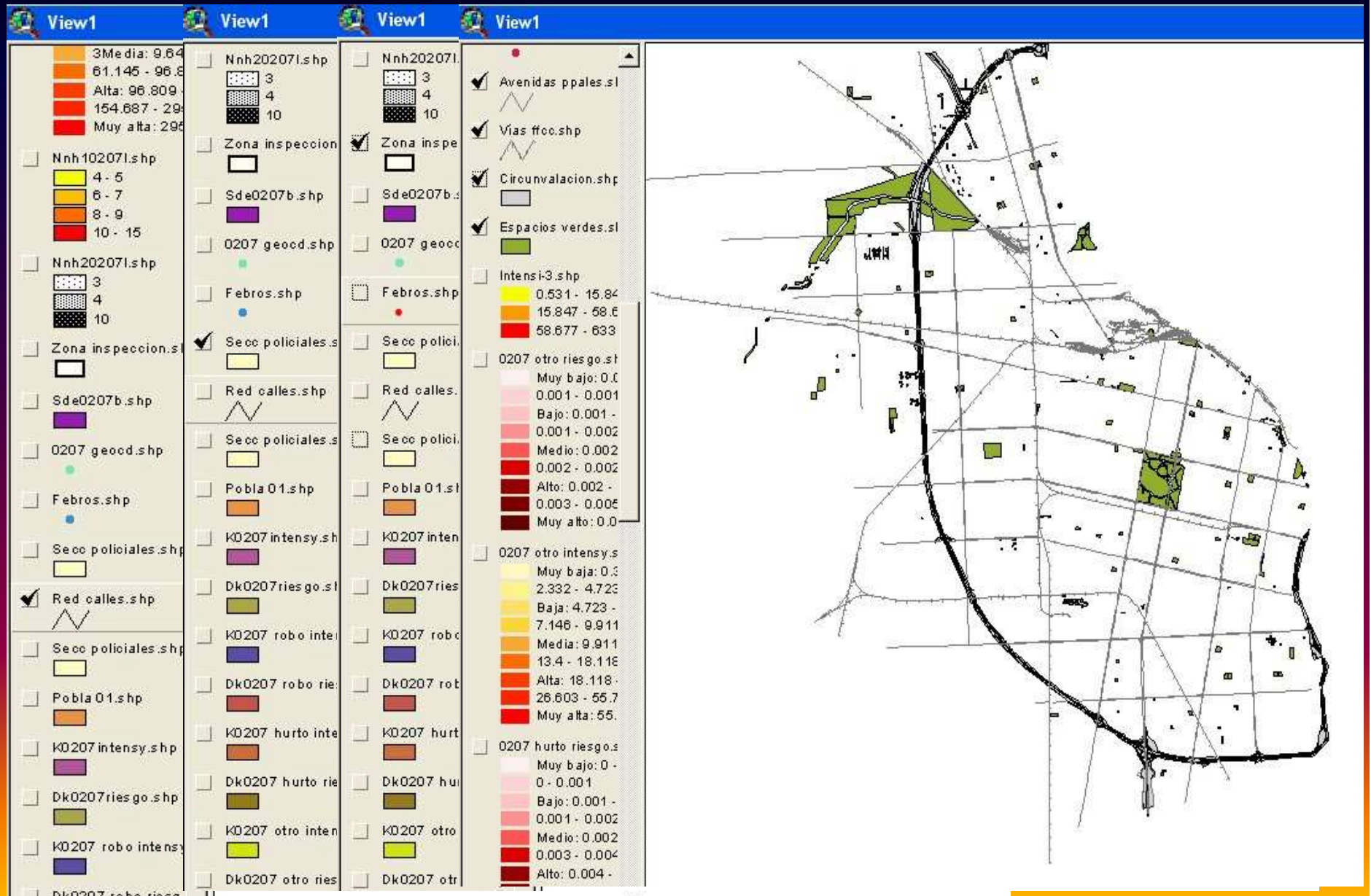


EVOLUCIÓN DEL DELITO

Pcia. Santa Fe – Serie 1990-2005

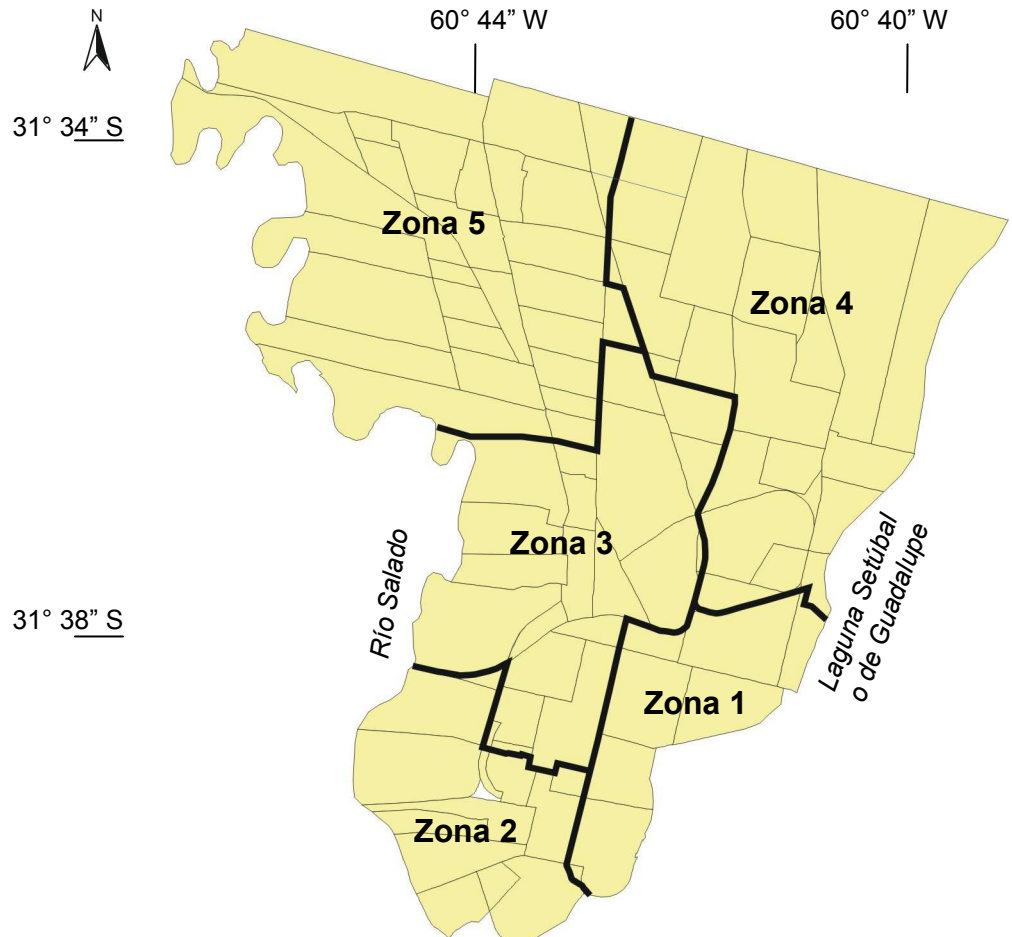




Elementos de la carta base





Zonas de Inspección y Vecinales



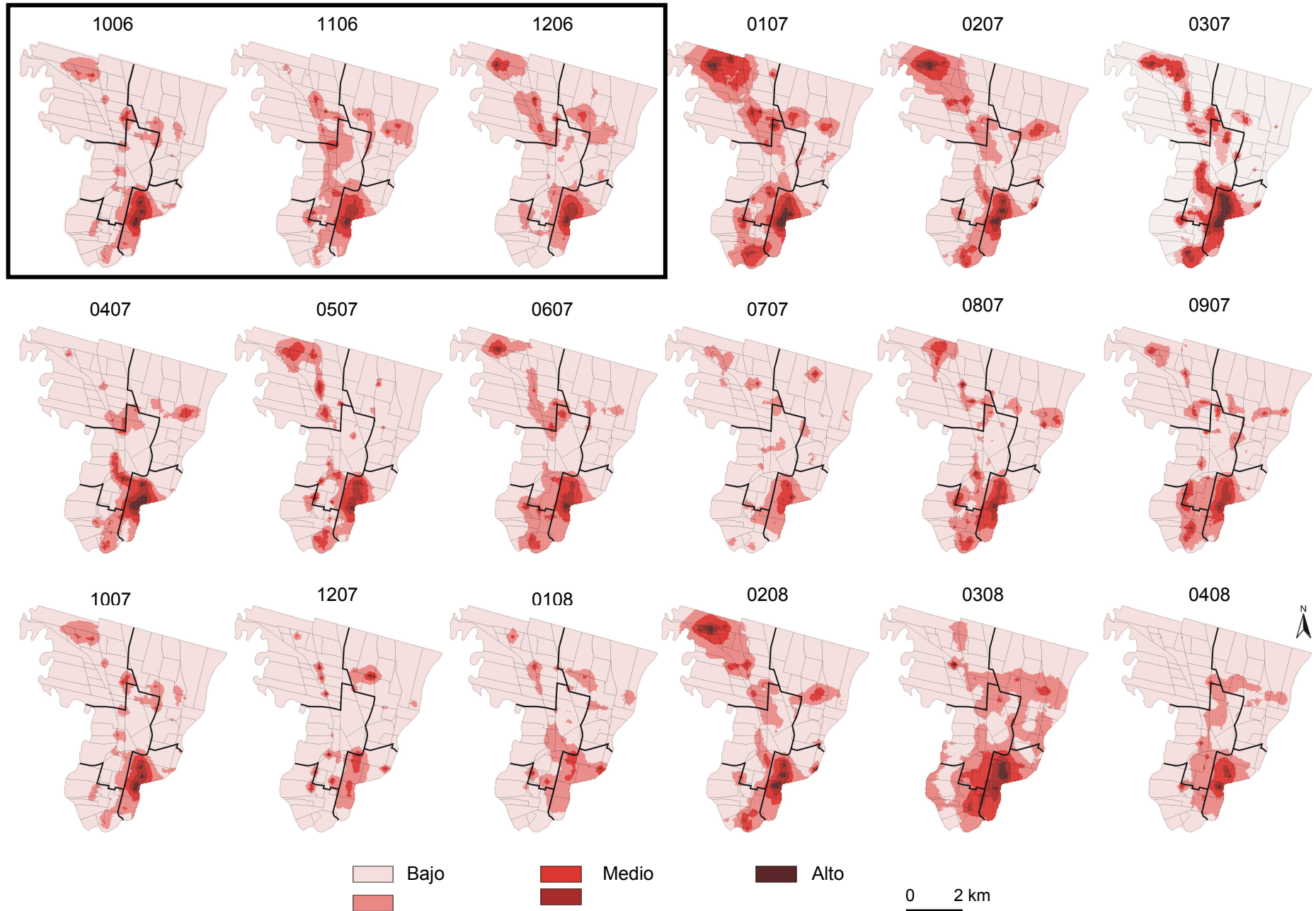
 Vecinales: 78 (86)
 Zona de Inspección
0 2 km



 ZI 1 a 5
 ZI 6
 ZI 7
0 10 km



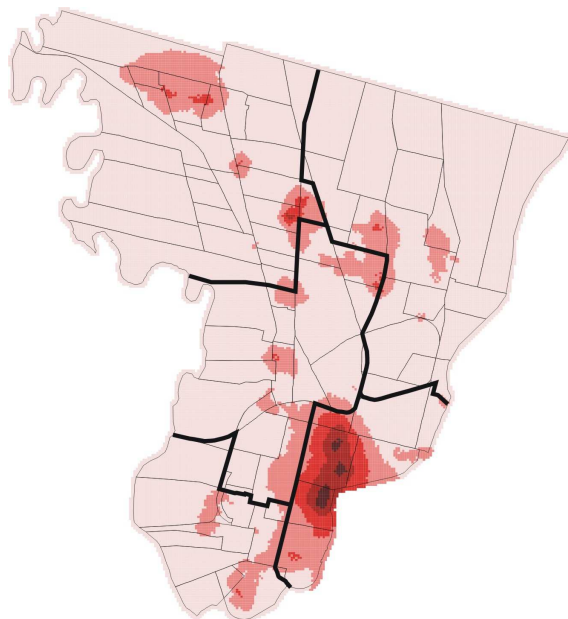
Riesgo delictivo 1006-0408



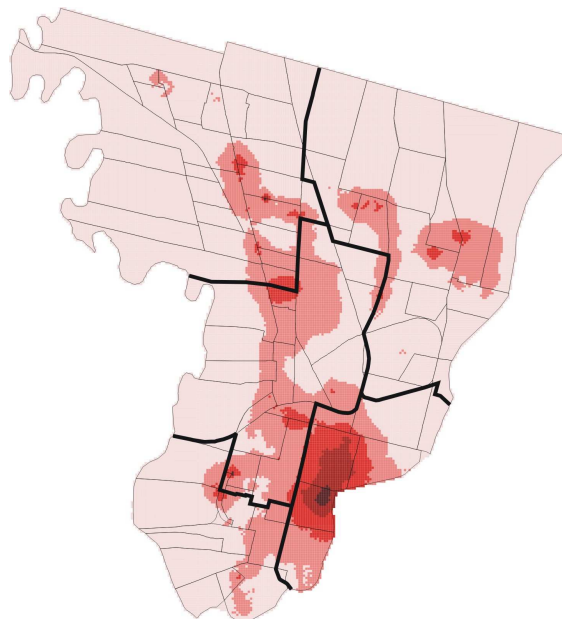


Riesgo delictivo

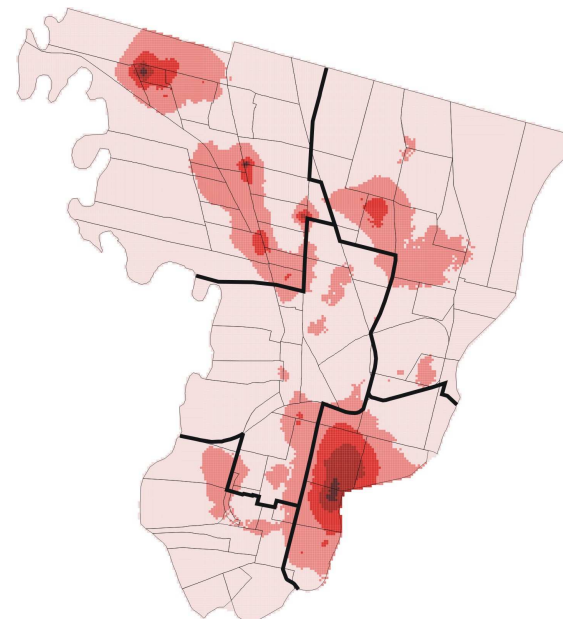
1006



1106



1206



Norte Unido
Yapeyú O.
C. Namuncurá
Loyola N
San Agustín

Pompeya W
31 de Octubre
V. Las Flores

F. Quiroga
San José

E. López
Liceo Z. N
Del Tránsito

Ciudadela N
B° Schneider

C. Namuncurá

Del Tránsito
Liceo Zona N

San José



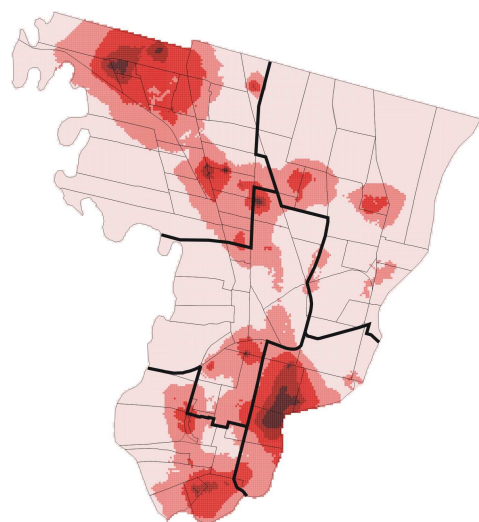
0 2 km



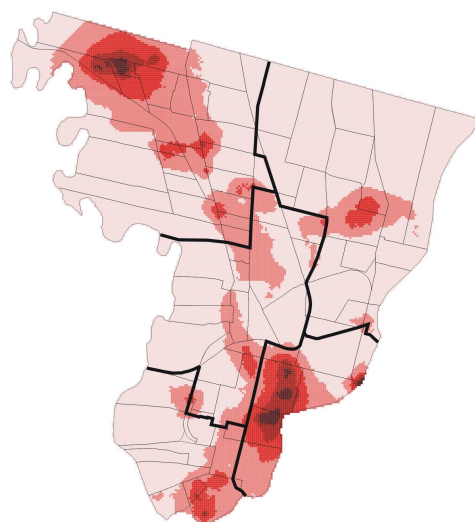
Riesgo delictivo

Enero- Abril 2007

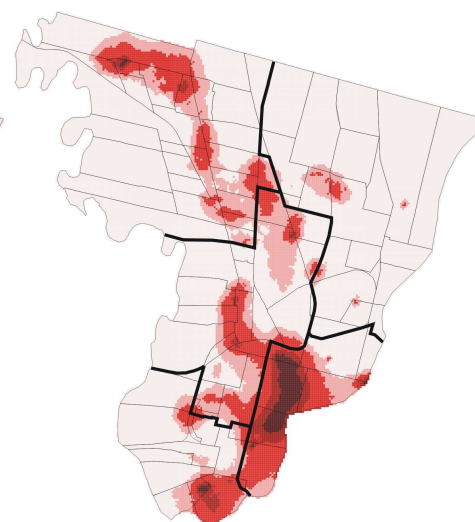
0107



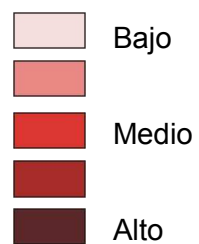
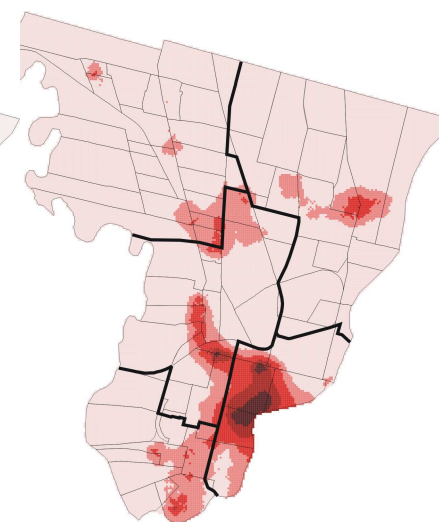
0207



0307



0407



0 2 km



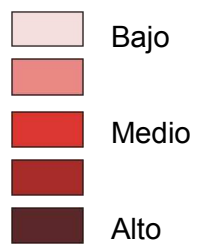
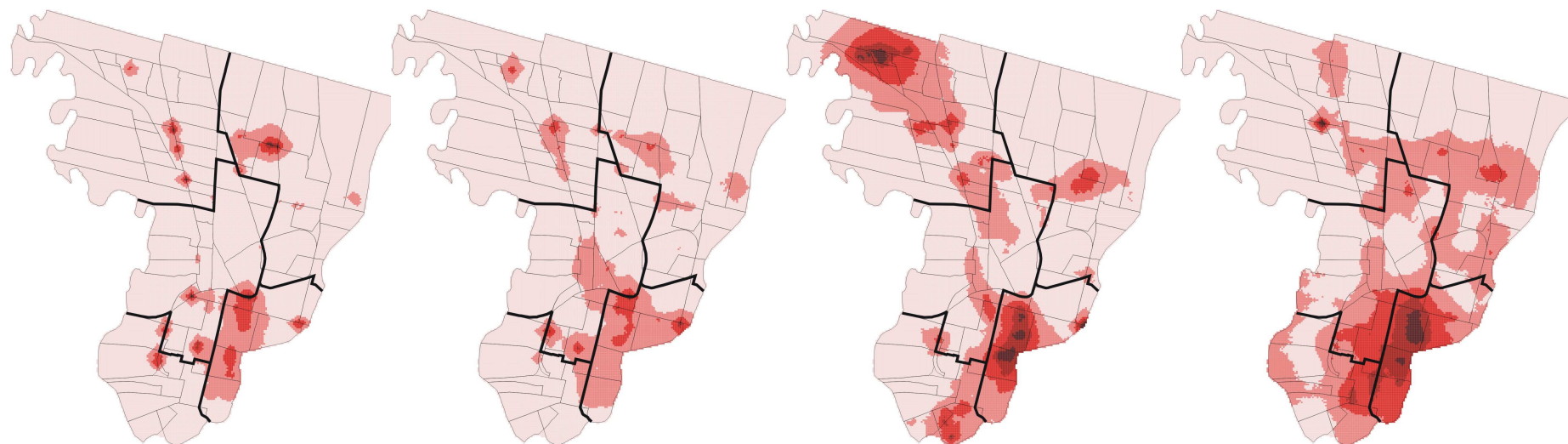
Riesgo delictivo 1207 – 0308

1207

0108

0208

0308



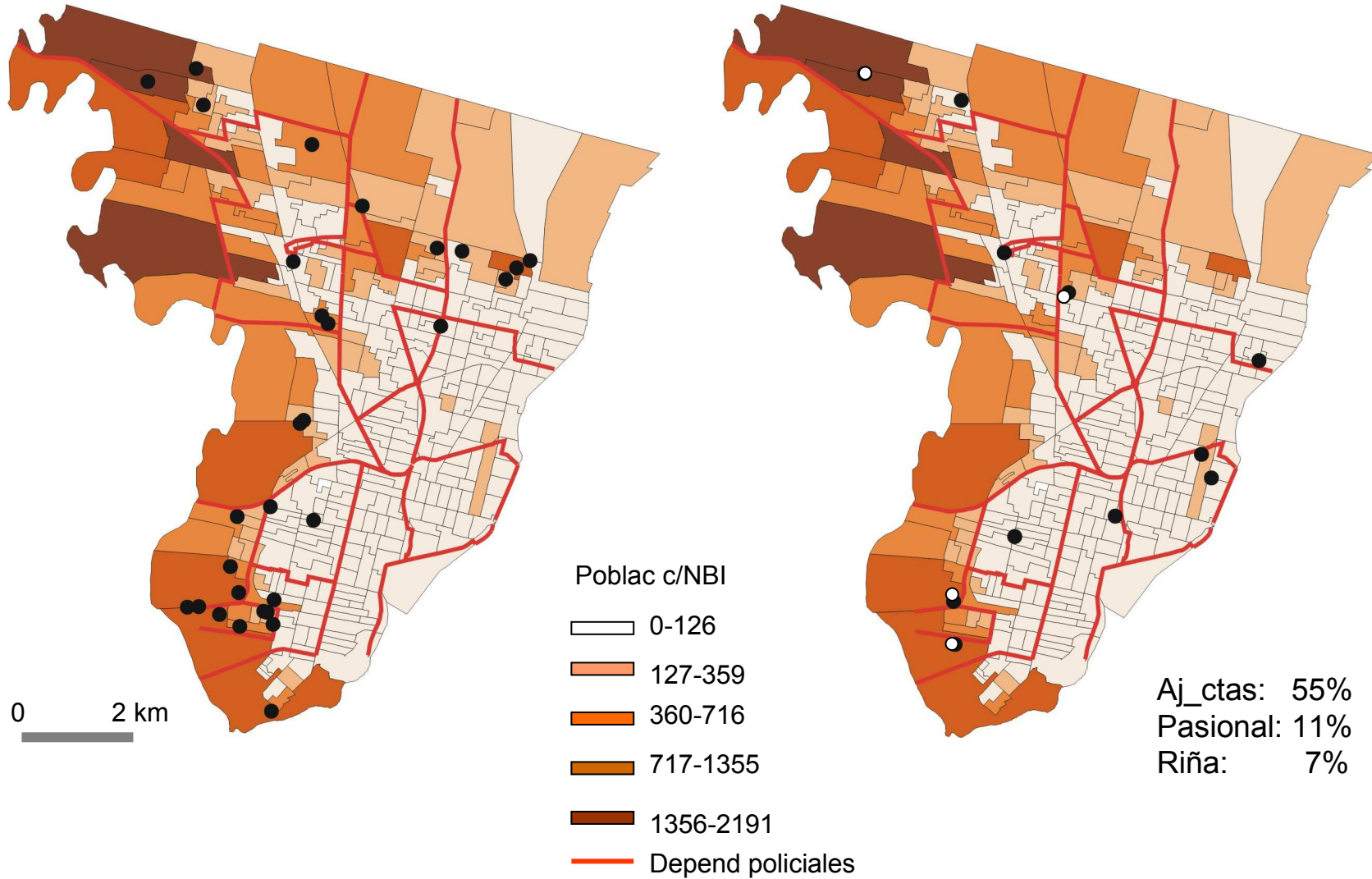
0 2 km



Ajuste cuentas – Pasional/riña

Total: 78 (2006)

Sta Fe: 58 (55)

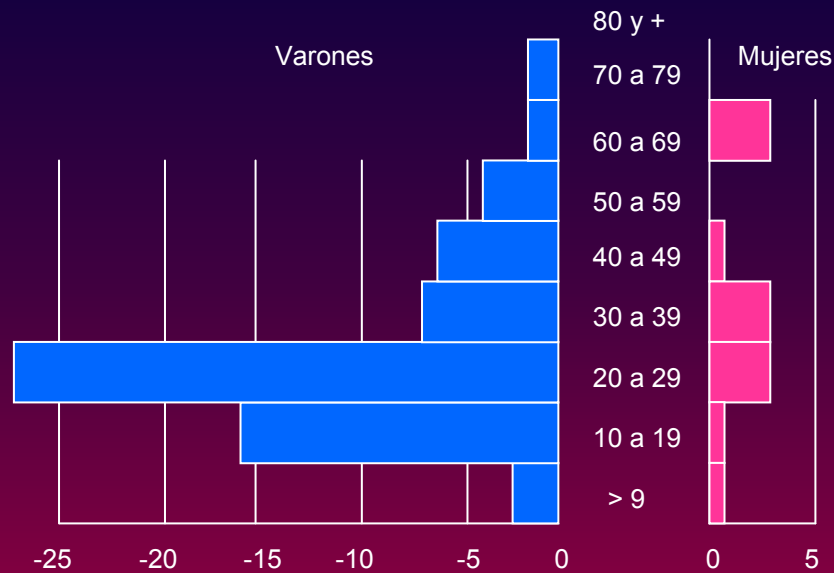




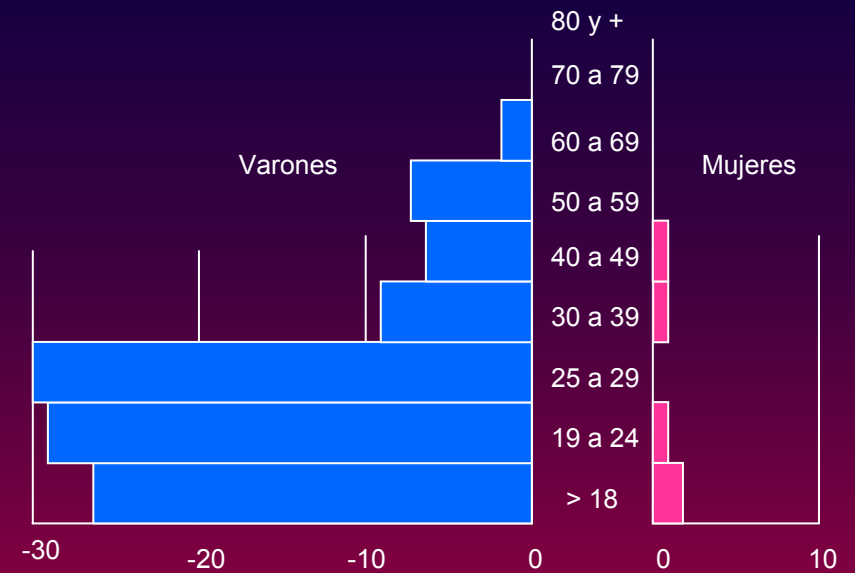
VICTIMAS - IMPUTADOS

Homicidios – La Capital

Grupo etario por sexo de víctimas



Grupo etario por sexo de imputados



Conocer la realidad de un fenómeno.

Determinar lo típico o normal del fenómeno y su metamorfosis.

Relacionar, determinar causas, estimar comportamientos y tendencias.

El 85%: varones.
10% de NN.
Edad frec - 30 años.
De 112: 56 individual; resto, grupos de 2 y 4

Transferencia

Fig. 1a.- Trayectoria anual

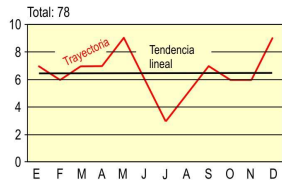


Fig. 1b.- Trayectoria horaria

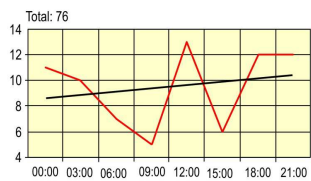


Fig. 1h.- Utilización de arma

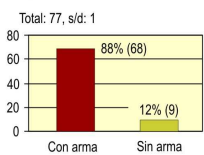
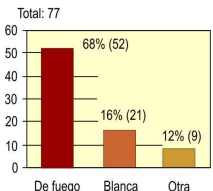
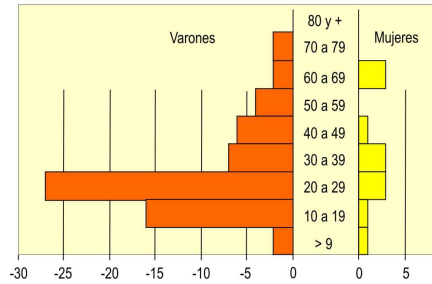


Fig. 1i.- Clase de arma



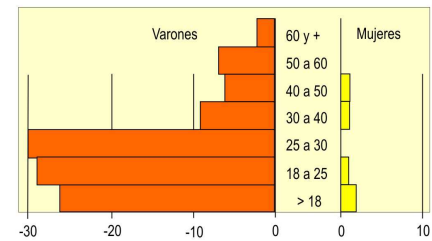
De un total de 77 datos de homicidios, el 88% se produjo con armas y 12% sin ellas. El tipo de arma utilizada corresponde a un 68% "de fuego", 16% "arma blanca" y 12% otro tipo (golpes de puño, hierro, quemado/a y ahorcamiento).

Fig. 1c.- Grupo etario por sexo de víctimas - Total: 78



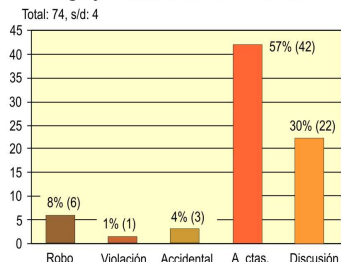
La pirámide etaria por sexo indica que los varones son las víctimas más frecuentes en homicidios y, en especial, la clase de entre 20 y 29 años siguiéndole la de 10 a 19. No se registran casos en mujeres de entre 50 a 59 y en más de 70. Tampoco en varones de + 80 años.

Fig. 1g.- Grupo etario por sexo de imputados Total: 114



La pirámide etaria por sexo de imputados indica que el 85% (95) corresponde a los varones, el 5% a mujeres. Se registra un 10% (11) de NN. La pirámide muestra que las edades más frecuentes son los que tienen menos de 30 años. De un total de 112, se consignan 56 imputados de actuación individual. El resto conforma grupos de entre 2 y 4 personas. El registro señala la existencia de 27 imputados prófugos y 7 detenidos.

Fig. 1j.- Situaciones de homicidios



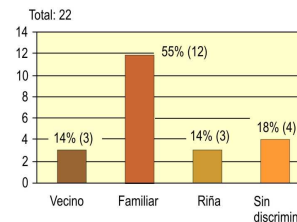
Las situaciones en que se produjeron los homicidios corresponden a: robo (8%), violación (1%), accidental (4%), ajuste de cuentas (57%) y discusiones de tipo variado (30%).

Figura 6.- Homicidios registrados en el Departamento La Capital, Provincia de Santa Fe Año 2006

Fig. 1d.- Tabla

Zona	AUOP	Cantidad	Total
1ª	Sec 1ª	1	14
	Sec 3ª	3	
	SC 5ª	7	
	C 25	0	
	SC 6ª	1	
	C Dt 14ª	1	
SC 8ª	1	17	
2ª	Sec 2ª		2
	SC 1ª		1
	SC 2ª		7
	SC 10ª	7	
3ª	Sec 4ª	2	9
	Sec 6ª	3	
	Sec 9ª	2	
	Sec 11	2	
	Dest 4ª	0	
4ª	Sec 5ª	1	10
	Sec 8ª	6	
	SC 11ª	3	
5ª	Sec 7ª	7	15
	Sec 10ª	7	
	SC 12ª	0	
	SC 3ª	1	
6ª	SC 3ª	1	1
	SC 13ª	0	
	Dest 1	0	
	C Dt 13ª	0	
	C Dt 15ª	0	
7ª	C Dt 16ª	1	12
	C Dt 17ª	0	
	C Dt 18ª	0	
	C Dt 21ª	0	
	Puesto 1	0	
	C Dt 20ª	0	
Total	C Dt 12ª	4	78
	C Dt 19ª	2	
	C Dt 23ª	1	
	SC 9ª	3	
SC 13ª	2	78	

Fig. 1j.- Tipos de discusiones



Si se analizan los tipos de discusiones:
 - 14% se producen entre vecinos,
 - 55% son familiares,
 - 14% provocados en riña.
 El 18% no se discrimina en la información recibida.

Fig. 1e.- Total de homicidios por Zonas de Inspección y AUOP - Total: 78

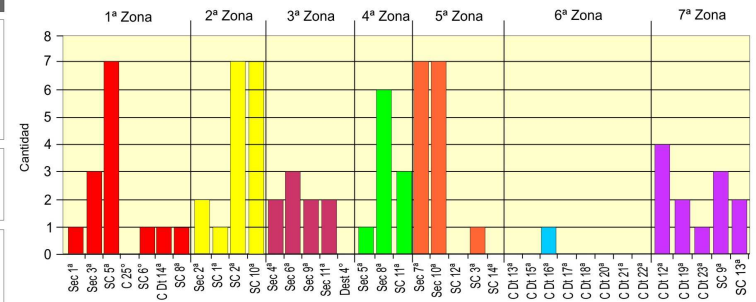


Fig. 1f.- Cantidad de homicidios por Zonas de Inspección



Según denuncias, sólo el 15% de homicidios han sido esclarecidos de un total de 78 registrados.



CONCLUSIONES

¿Cómo se trabaja?

- ¿Medios idóneos?
- ¿Métodos - técnicas compatibles?
- ¿Registros confiables?
- ¿Consistencia cartográfica?
- ¿...?

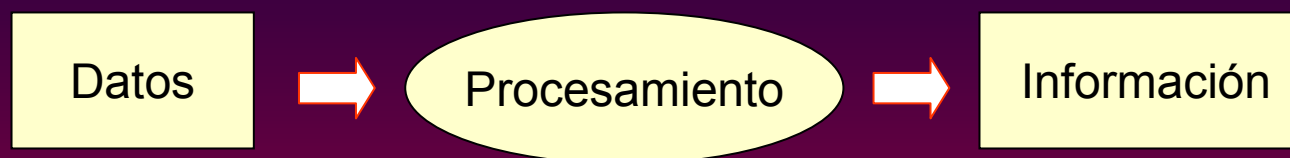


CONCLUSIONES

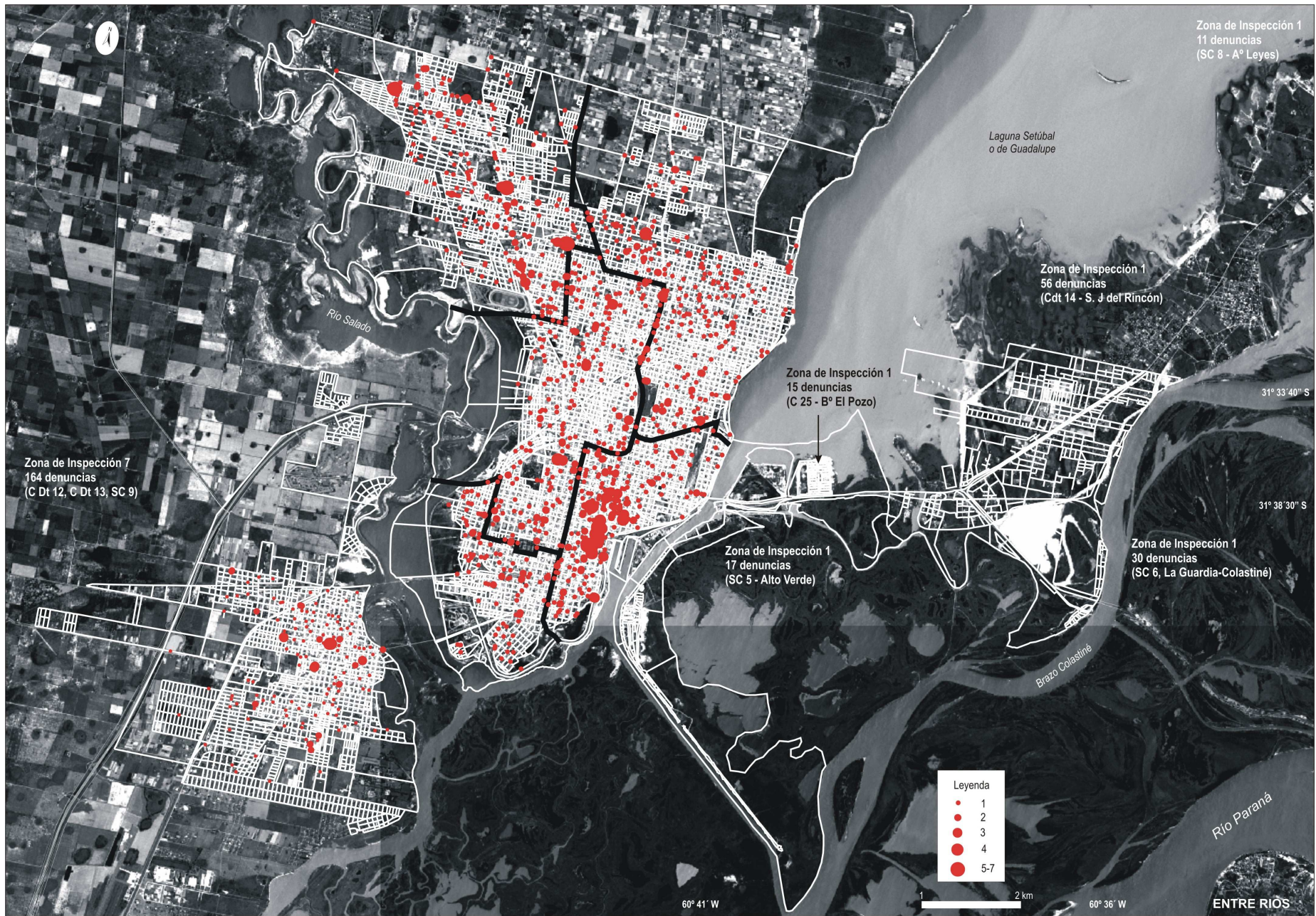
El dato

Participación ciudadana

- Expresión de un contenido temático.
- Representación de información compleja



- Conciencia de su importancia ? ➔ Cultura del dato
- Estadística del delito-violencia
- Recopilación y procesamiento confiable



Fuentes: SCIT (Spot, 1996); IGM; MSF; IPEC; DPOE